

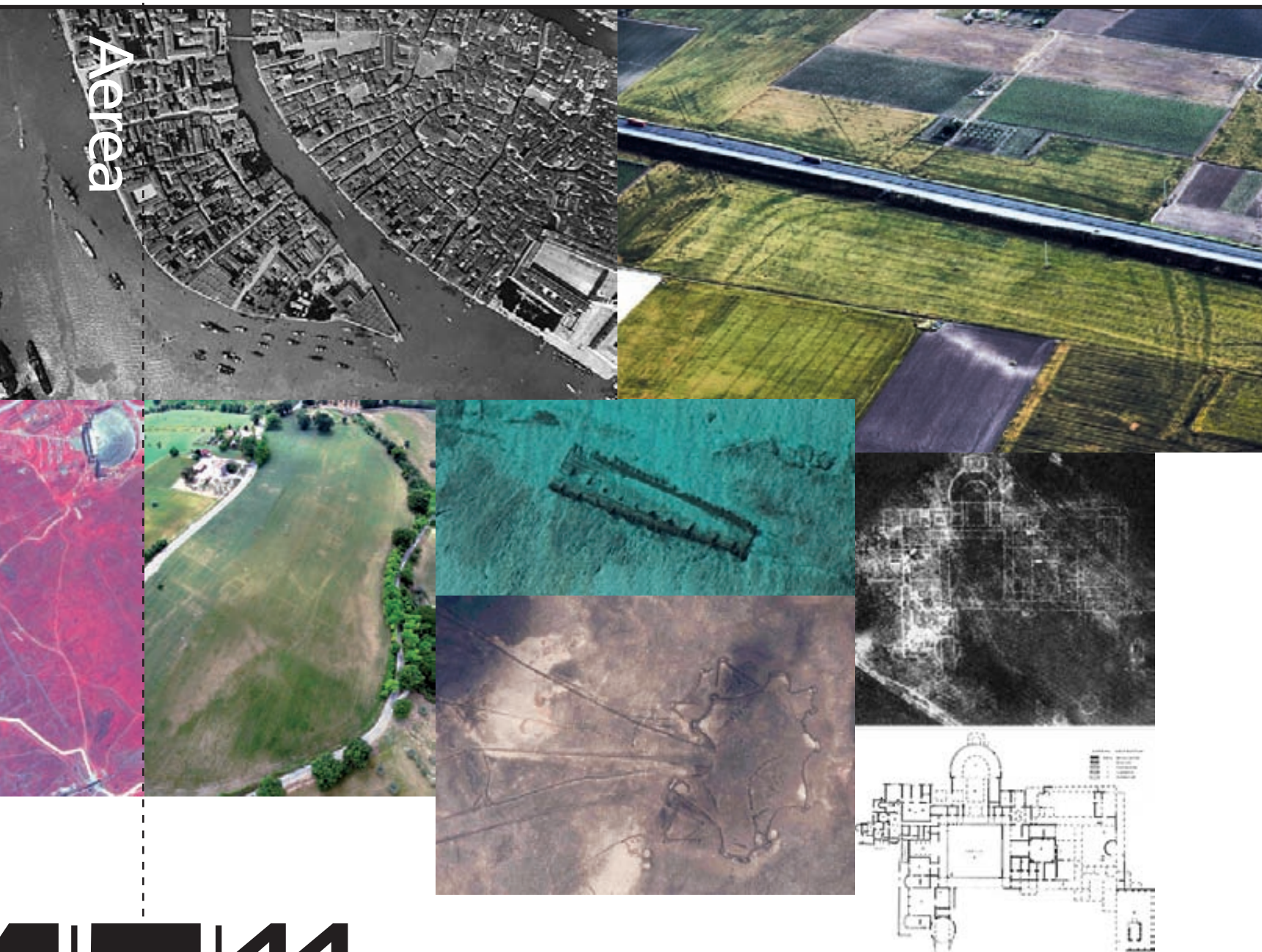


Studi di Aerotopografia Archeologica

Archeologia

Archeologia Aerea

Aerea



45'11

Studi di Aerotopografia Archeologica

Archeologia
Aerea 4^{I10} 5^{I11}

100 anni di Archeologia Aerea in Italia

Atti del Convegno Internazionale
Roma 15/17 aprile 2009

a cura di
Giuseppe Ceraudo

Claudio Grenzi Editore

Volume edito con il contributo di

Università del Salento, Lecce
Dipartimento di Beni Culturali

ArcLand
Heritage Data Knowledge
Culture Programme
Education and Culture DG

*Si ringrazia
per la collaborazione*

BLOM - CGR spa

Progetto grafico
Claudio Grenzi

ISBN 978-88-8431-376-8
ISSN 2035-7540

© 2010 Claudio Grenzi Editore

Tutti i diritti riservati.
Nessuna parte di questa pubblicazione
può essere tradotta, ristampata o riprodotta,
in tutto o in parte, con qualsiasi mezzo, elettronico,
meccanico, fotocopie, film, diapositive o altro
senza autorizzazione dell'Editore.

Printed in Italy

Claudio Grenzi sas
Via Le Maestre, 71 - 71121 Foggia
e-mail: info@claudiogrenzi.it
sito: www.claudiogrenzi.it

Studi di Aerotopografia Archeologica

Archeologia
Aerea 4¹⁰ 5¹¹

**100 anni
di Archeologia Aerea
in Italia**

Direzione scientifica

Giuseppe Ceraudo

Comitato scientifico

Robert Bewley (Heritage Lottery Fund - Inghilterra)
Stefano Campana (Università di Siena - Italia)
Giuseppe Ceraudo (Università del Salento - Italia)
Michael Doneus (Università di Vienna - Austria)
Darja Grosman (Università di Lubiana - Slovenia)
Piero Alfredo Gianfrotta (Università della Toscana - Italia)
Marcello Guaitoli (Università del Salento - Italia)
Fabio Piccarreta (Membro onorario)
Stefania Quilici Gigli (Seconda Università di Napoli - Italia)
Wlodek Rączkowski (Università di Poznań - Polonia)
Giuseppe Scardozi (CNR IBAM - Italia)
Elizabeth Jane Shepherd (ICCD Aerofototeca Nazionale - MiBAC Italia)
Frank Vermeulen (Università di Ghent - Belgio)

Redazione

Paola Carfora, Laura Castrianni, Imma Ditaranto,
Veronica Ferrari, Chris Musson, Giorgio Franco Pocobelli

Recapiti di redazione

Giuseppe Ceraudo
Università del Salento – Dipartimento di Beni Culturali
Laboratorio di Topografia Antica e Fotogrammetria

Via Dalmazio Birago, 64 - 73100 Lecce
Tel. 0832-295513/14
labtaf@unisalento.it

sito: www.archeologiaaerea.it

Sommario

Introduzione	Sessione II Session II	Sessione III Session III
5 100 anni di Archeologia aerea in Italia <i>Giuseppe Ceraudo</i>	73 'Superfici di complessità' / 'Superfici di incertezza' Object → pattern → scenery recognition dei paesaggi teleosservati e linee di una neo-grammatica euristica <i>Armando De Guio, Andrea Betto, Michele Baldo</i>	143 Il complesso archeologico del Barco Borghese a Monte Porzio Catone (RM) Dal vedutismo alla fotografia aerea: strumenti per l'analisi e la comprensione del monumento <i>Massimiliano Valenti</i>
Sessione I Session I	81 Nuove prospettive nello studio delle centuriazioni romane per carto e foto-interpretazione Esempi veneti e istriani <i>Robin Brigand</i>	151 Fabrateria Nova: l'urbanistica di una città sepolta tra fotogrammetria e fotointerpretazione archeologica <i>Veronica Ferrari</i>
19 Cinquanta anni di Aerofototeca Nazionale 1958-2008 <i>Elizabeth J. Shepherd</i>	87 Claterna, l'urbanistica di una città sepolta tra archeologia aerea, survey e stratigrafia <i>Paola Desantis, Maurizio Molinari, Claudio Negrelli</i>	157 Il contributo della fotografia aerea alla ricostruzione del paesaggio antico nella piana di Venafro <i>Giovanna Cera</i>
23 La collaborazione tra il Genio Militare e Giacomo Boni per la nascita della fotografia aerea archeologica <i>Patrizia Fortini, Veronica Romoli</i>	95 L'uso delle immagini aeree per la Carta Archeologica della provincia di Macerata <i>Roberto Perna</i>	163 Il contributo della aerofotointerpretazione alla conoscenza dell'antica Abellinum <i>Paola Carfora, Stefania Quilici Gigli</i>
33 Giacomo Boni e il Foro Romano: la prima applicazione della fotografia aerea archeologica in Italia <i>Laura Castrianni, Elisa Cella</i>	101 Fotografia aerea e paesaggi preistorici Alcune riflessioni sull'analisi di 'elementi latenti' <i>Giovanna Pizziolo, Lucia Sarti</i>	169 Dal documento storico all'intelligenza artificiale: il contributo dell'archeologia aerea all'analisi preventiva <i>Amedeo Rossi, Alfonso Santoriello</i>
41 Cento anni a Centocelle: dal volo di Wilbur Wright ai recenti scavi Le foto aeree, gli scavi, la ricostruzione del paesaggio antico <i>Rita Volpe, Patrizia Gioia</i>	107 Paesaggi agrari dell'Etruria nord-occidentale romana Tra evidenze di scavo e indagini aerofotografiche <i>Giulio Ciampoltrini, Marcello Cosci, Consuelo Spataro</i>	177 Tavoliere delle Puglie Analisi topografica, fotointerpretazione e restituzione delle tracce archeologiche nelle foto aeree storiche <i>Patrizia Gentile</i>
47 Foto aeree scattate in Ravenna nei primi anni del Novecento Le immagini del 'Fondo Fotografico Ricci' della Biblioteca Classense di Ravenna <i>Paola Novara</i>	117 Vulci ed il suo territorio: area urbana, necropoli e viabilità Applicazioni di cartografia archeologica e fotogrammetria finalizzata <i>Giorgio Franco Pocobelli</i>	185 Villaggi, fattorie e ville: tracce del popolamento antico nel territorio di Luceria <i>Maria Luisa Marchi</i>
55 Fotografie aeree d'epoca per la storia del paesaggio della pianura bolognese <i>Ilaria Di Cocco</i>	127 Il contributo della fotografia aerea alle ricognizioni dell'ager faliscus <i>Gabriele Cifani, Rachel Opitz, Simon Stoddart</i>	191 Archeologia delle tracce nella valle del Carapelle (Puglia Settentrionale) Metodologie di ricerca integrate per lo studio dei paesaggi di età romana e tardoantica <i>Roberto Goffredo</i>
61 La fotografia aerea per lo studio storico delle strutture fortificate La figura pionieristica di Giulio Schmiedt <i>Damiano Iacobone</i>	133 Progetto 'Leopoli-Cencelle': strumenti e metodologie di analisi territoriale <i>Corrado Alvaro, Giulia De Persiis, Manuela Manfrè, Fabrizio Vallelonga</i>	199 La via Traiana tra Troia e Ortona Dalla fotografia aerea alle recenti indagini archeologiche <i>Marisa Corrente, Stefano Camaiani, Nicola Gasperi, Francesco Rossi</i>
65 Limiti normativi legati alle operazioni di rilievo con mezzi aerei <i>Luigi Fruggiero</i>		207 Una rilettura topografica e urbanistica di Agrigento da dati aerofotografici Metodologie e risultati preliminari <i>Oscar Belvedere, Aurelio Burgio, Daniela Lauro, Maria Assunta Papa</i>

- | Sessione IV
Session IV | Sessione V
Session V | |
|--|--|---|
| 217 Applicazione di nuovi metodi di indagine per il riconoscimento di strutture sepolte
Il caso di Aquileia
<i>Maurizio Buora, Franco Coren, Massimiliano Hofer, Vito Roberto</i> | 319 A Continuing Role for Oblique Aerial Photography? or 'Keep on Flying'
<i>Chris Musson</i> | 365 Ricerche aerotopografiche lungo la via Traiana: da Herdonia a Barium
<i>Giovina Caldarola, Sabrina Landriscina</i> |
| 225 La viabilità antica nel Friuli Venezia Giulia
<i>Davide Gherdevich</i> | 323 Aerofilms Ltd: the Fathers of British Aerial Survey?
<i>Katy Whitaker</i> | 368 Il progetto di ricognizione archeologica aerea del Salento (Puglia meridionale)
<i>Mariangela Sammarco</i> |
| 233 Un approccio integrato per lo studio del paesaggio antico: il caso di Classe
<i>Federica Boschi</i> | 329 Archaeological Structures in Dacia Identified on Aerial Photographs
<i>Virginia Rădeanu, Florin Fodorean</i> | 371 Insedimenti protostorici del Salento: alcuni casi studio
<i>Claudio Martino</i> |
| 239 Geofisica estensiva e continua: verso un nuovo livello analitico per l'archeologia?
<i>Stefano Campana</i> | 333 Aerial Archaeology in the Middle East Progress and Achievements in Jordan (1997-2008)... and the Future
<i>David Kennedy, Robert Bewley, Francesca Radcliffe</i> | 374 Montesardo (Lecce): Fotografia Aerea e ricognizioni topografiche
<i>Fiorella De Luca</i> |
| 251 L'utilizzazione di laboratori volanti ultraleggeri nella ricognizione del territorio costiero
<i>Maria Luisa Ceccarelli Lemut, Olimpia Vaccari, Gianluca Casagrande</i> | | 376 Riprese aeree storiche e recenti per la conoscenza e la tutela della cinta muraria di Ugento (Lecce)
<i>Giuseppe Scardozi</i> |
| 257 Reviewing 10 Years of Aerial Photography in the Valley of the River Potenza (Marche)
<i>Frank Vermeulen</i> | Sessione VI · Poster
Session VI · Poster | 380 Entella (Contessa Entellina, PA) Ricerche nel territorio 1998-2002
Il contributo della fotografia aerea: recupero di frammenti di viabilità antica
<i>Alessio Arnese, Alessandro Corretti, Antonino Facella, Chiara Michelini, Mariela Quartararo, Maria Adelaide Vaggioli</i> |
| 267 Il paesaggio del Fucino tra topografia e topologia
Contributo del telerilevamento e dell'analisi spaziale allo studio delle dinamiche insediative sulla lunga durata
<i>Tiziana Ercole</i> | 341 Indagini aerofotointerpretative per la verifica preventiva dell'interesse archeologico
Il caso della Laguna di Venezia
<i>Alberto Lezziero</i> | 384 A Proposed Approach to a Layered Landscape on a Mediterranean Island: the Case of Premuda (Croatia)
<i>Marco Nebbia</i> |
| 273 La ricostruzione della forma urbis del casale medievale abbandonato di Monteserico
Nuovi risultati da dati Lidar e ricognizioni sul campo
<i>Nicola Masini, Rosanna Ciriello, Isabella Marchetta, Annibale Guariglia, Rossella Coluzzi, Rosa Lasaponara</i> | 343 Metodologie integrate per la ricostruzione di centri urbani di età romana in area adriatica
I casi di Suasa (Ancona) e Burnum (Croazia)
<i>Enrico Giorgi, Federica Boschi, Michele Silani</i> | 387 Cartografia finalizzata alla ricerca archeologica da immagini satellitari ad alta risoluzione: un esempio dal territorio di Hierapolis di Frigia (Turchia)
<i>Laura Castriani, Giacomo Di Giacomo, Imma Ditaranto</i> |
| 283 Fusione-dati multisensore per la ricerca archeologica
<i>Pasquale Merola, Daniela Guglietta</i> | 345 Applicazioni di Remote Sensing e Fotogrammetria digitale per la ricostruzione paleoambientale della piana di Firenze-Prato-Pistoia
<i>Giovanna Pizziolo, Riccardo Salvini, Lucia Sarti, Adriana Trotta</i> | 391 1997-2009, esperienze di fotografia aerea da aquilone del Dipartimento di Archeologia dell'Università degli Studi di Bologna
<i>Massimo Zanfini</i> |
| 289 Doclea, tecniche a confronto per la documentazione
Utilizzo di foto aeree storiche ed immagini da satellite ad alta risoluzione
<i>Laura Baratin, Giovanni Checcucci, Daniela Peloso</i> | 347 La Villa di Domiziano sul lago di Paola
Fotointerpretazione ed indagini archeologiche
<i>Diego Ronchi</i> | 393 Risultati preliminari dell'analisi di immagini Alos Palsar per l'individuazione di tracce archeologiche
<i>Jolanda Patrino, Nicole Dore, Alessandro M. Jaia, Giampaolo Galdieri, Francesco Sarti</i> |
| 295 Il contributo delle immagini satellitari 'storiche' e recenti alle ricerche di topografia antica
<i>Giuseppe Scardozi</i> | 350 Divisione agraria di epoca romana nella valle del fiume Cosa (Alatri - Fr)
<i>Adriana Valchera</i> | 395 Archeologia aerea e Open Source una soluzione possibile: i progetti ArcheOs e UAVP
<i>Alessandro Bezzi, Luca Bezzi, Rupert Gietl</i> |
| 303 Immagini satellitari per la ricostruzione della topografia antica di Tell Tuqan nella regione del Maath (Siria)
<i>Giacomo Di Giacomo</i> | 353 Apporti dell'aerofotointerpretazione ad aspetti della viabilità in Campania: dati preliminari
<i>Paola Carfora</i> | 397 L'occhio di Icaro
Dalla fotografia aerea all'Aeropittura
Una storia italiana: nuovi documenti
<i>Francesco Ruvolo</i> |
| 311 Il contributo della fotografia aerea nelle verifiche preventive dell'interesse archeologico
<i>Giovanna Bucci</i> | 355 Il rilievo topografico di Pompei del 1910
<i>Grete Stefani, Alessandra Villone</i> | |
| | 357 Herakleia: un contributo per la ricostruzione dell'antica colonia greca e del suo territorio attraverso la fotografia aerea
<i>Imma Ditaranto</i> | |
| | 360 Indagini aerotopografiche a Sipontum (Manfredonia, Foggia)
<i>Giovina Caldarola, Patrizia Gentile, Mariangela Sammarco, Adriana Valchera</i> | |
| | 363 Il territorio di Ortona (Foggia) Fotografia aerea e scavo
<i>Marisa Corrente, Paola Iannuzziello, Maria Grazia Liseno</i> | |